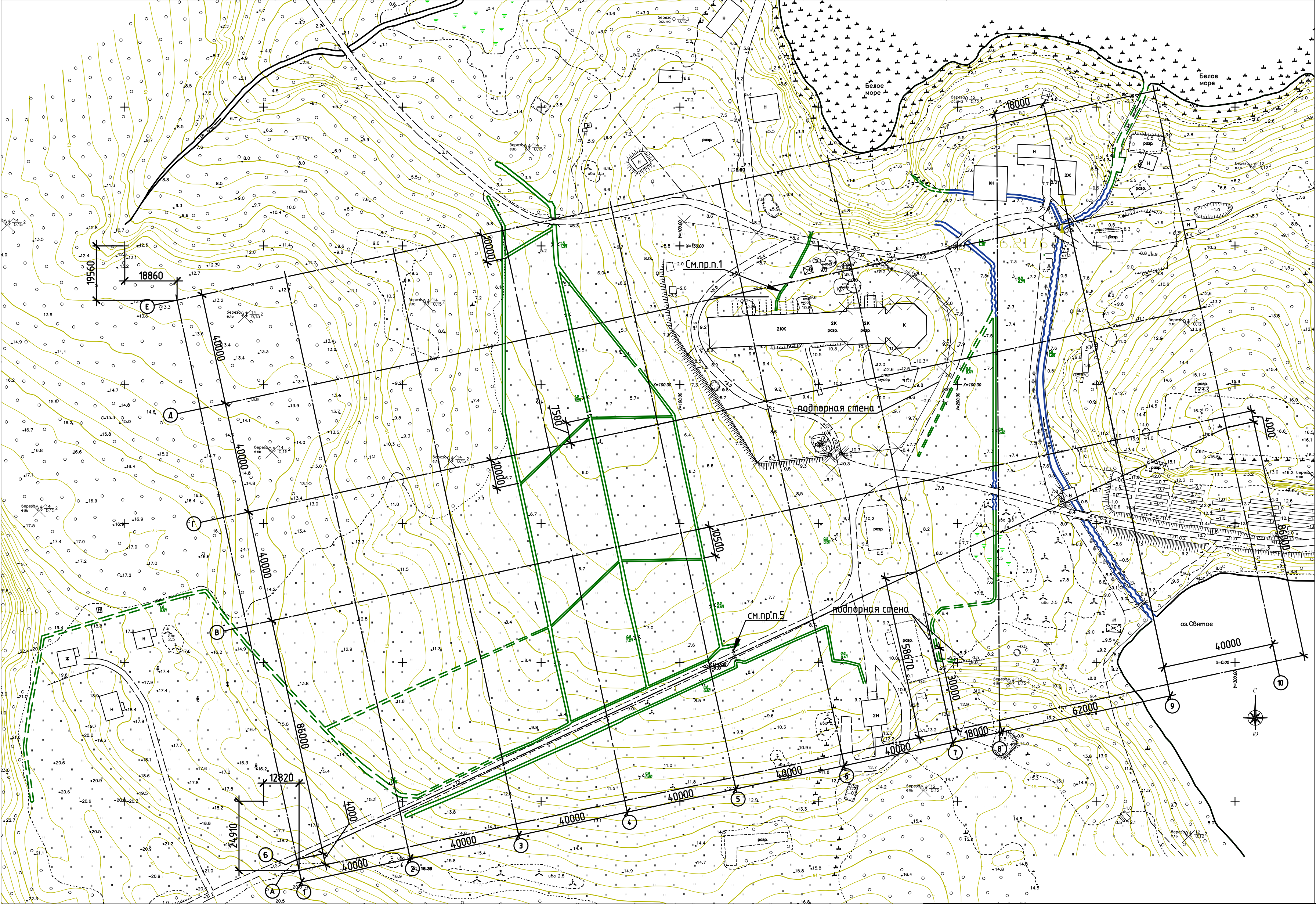


Первоочередные мероприятия по организации и укреплению каналов ливневой и дренажной системы водоотведения. План-схема каналов.



Условные обозначения:

- Кювет в грунте требующий очистки и укрепления откосов
- Кювет в грунте, требующий очистки, не требующий укрепления
- Каналы со стенами из балунов, требующие расчистки от завалов и укрепления откосов
- Каналы со стенами из балунов, требующие укрепления откосов

Примечания:

- Временный водоотвод от стен келейного корпуса организовать в замкнутой трубе; не допускать замачивание грунтов и стен храма.
- Предусмотреть в рабочем проекте устройство дренажной системы с использованием дренажных труб в каналах расположенных в осях З-6/Б-Е, А-Б/З-6, заложить дренажную трубу в канале вдоль оси 8.
- В рабочем проекте предусмотреть решения по восстановлению и укреплению балунной кладки каналов.
- См. данный лист совместно с сечениями по укреплению откосов.
- Предусмотреть в рабочем проекте марки КС устройство канала из бетонных колец под дорожкой.
- Засыпку действующих каналов осуществлять грунтом из строительных завалов на прихрамовой территории.

209-29-14Р					
Архангельская область, Соловки, остров Анзер, Свято-Троицкий скит					
Изм.	Кол.уч.	Лист	№ док.	Подп.	Дата
Рук. р-ст. отд.	Беляева Т.М.	07.14			
Науч. руковод.	Смирнов Н.И.	07.14			
Разраб.	Тараскин Н.Е.	07.14			
Ансамбль Троицкой церкви с колокольной и келейным корпусом					
Первоочередные мероприятия по организации каналов ливневой и дренажной системы водоотведения. План-схема каналов.					
ООО "Мастерские Андрея Анисимова"					